

TANCA

CLÔTURES EN PVC

*Outdoor
Living*

www.outdoorliving.es



INDICE

01 PROFILÉS ET ACCESSOIRES	4
02 CLÔTURES PVC	
Clôture PVC Rombo 125	8
Clôture rectangulaire en PVC 100	9
03 GAMME DE COULEURS	12
04 GÉNÉRAL	
Guide de mesure	14
Entretien	16



POURQUOI CHOISIR UN SYSTÈME DE CLÔTURE EN PVC ?

Le système de clôture en PVC est plus résistant à l'usure que Heather, ce qui signifie qu'il durera plus longtemps sans avoir à être remplacé. Cela signifie que vous investirez moins dans votre clôture PVC à long terme. Ces clôtures sont également résistantes à l'humidité, ce qui en fait un bon choix pour le jardin car elles ne se détérioreront pas sous la pluie.

Ils sont également plus légers que ceux de Brezo, ce qui les rend plus faciles à installer. Cela signifie que vous n'aurez pas besoin de faire appel à un professionnel pour effectuer votre installation, ce qui vous fera gagner du temps et de l'argent. De plus, la clôture en PVC est facile à nettoyer avec un tuyau et une éponge, ce qui vous fera gagner du temps et du travail.



Bonne résistance
aux impacts



Faible conductivité
thermique



Ce n'est pas toxique
pour l'environnement



Légèreté



Haute résistance à
rayons ultraviolets



Facile à
installer



Endurance
chimie



Super
durabilité



Recyclable

UNE SOLUTION DÉCORATIF POUR LUI ENCEINTE EXTÉRIEURE



CONCEPTION ÉLÉGANTE

Les clôtures sont réalisées avec les meilleurs matériaux, avec une conception soignée des profils, qui confèrent une esthétique moderne.



ASSEMBLAGE SIMPLE

Facile à installer, nous mettons à votre disposition tous les accessoires nécessaires pour obtenir la meilleure finition.



PERSONNALISATION

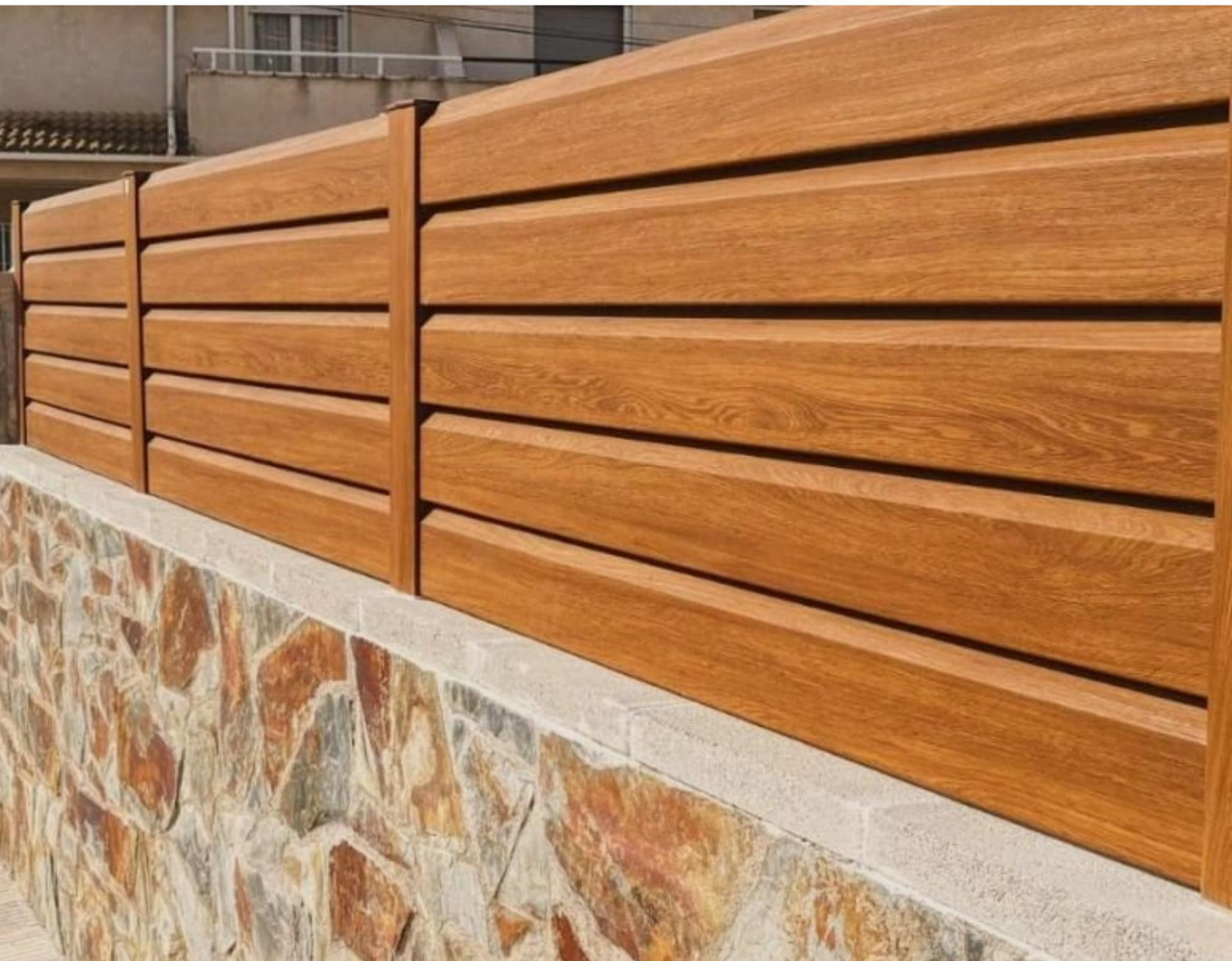
Disponible en différentes couleurs : blanc, Foliado anthracite 7016 ulti-matt, Chêne doré et Nussbaum V.



QUALITÉ DURABLE

Ces matériaux sont respectueux de l'environnement, car ils sont tous 100 % recyclables et beaucoup d'entre eux proviennent déjà de cycles de production d'utilisation antérieure.





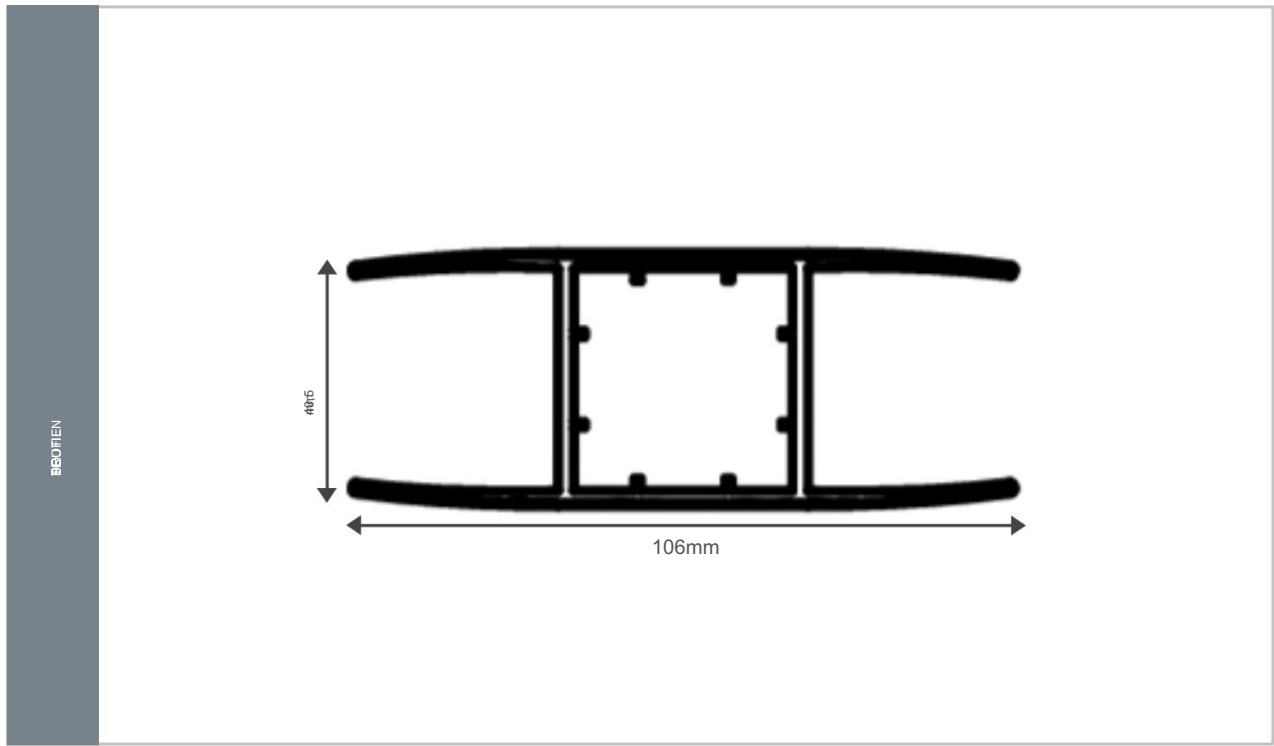
1.1

PROFILS ET ACCESSOIRES

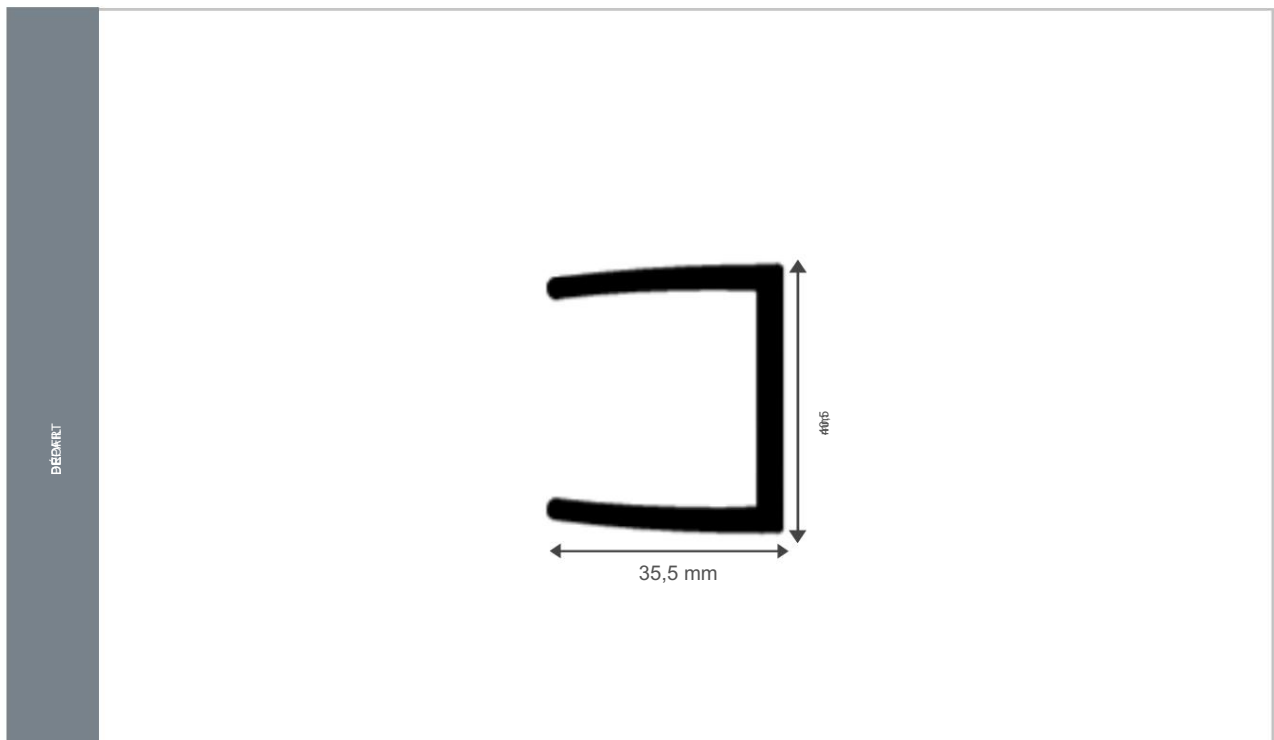
CLÔTURES EN PVC

Pour un montage mural direct, nous fixerons le profilé de départ à la surface du mur puis poserons sous pression les profilés de clôture en plaçant les entretoises correspondantes entre une latte et l'autre.

PROFIL DE SOUTIEN ET DE DÉMARRAGE



PROFIL DE DÉPART



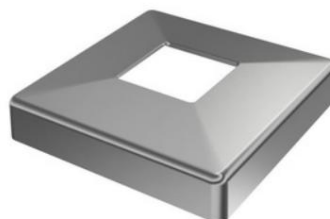
ACCESSOIRES DE MONTAGE

Accessoires

Accessoires



Prise de poste



Couvercle inférieur
du poteau



Pied de poteau 60cm



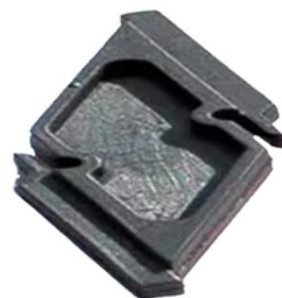
Renfort de poteau
30x30 mm
(Acier zingué)



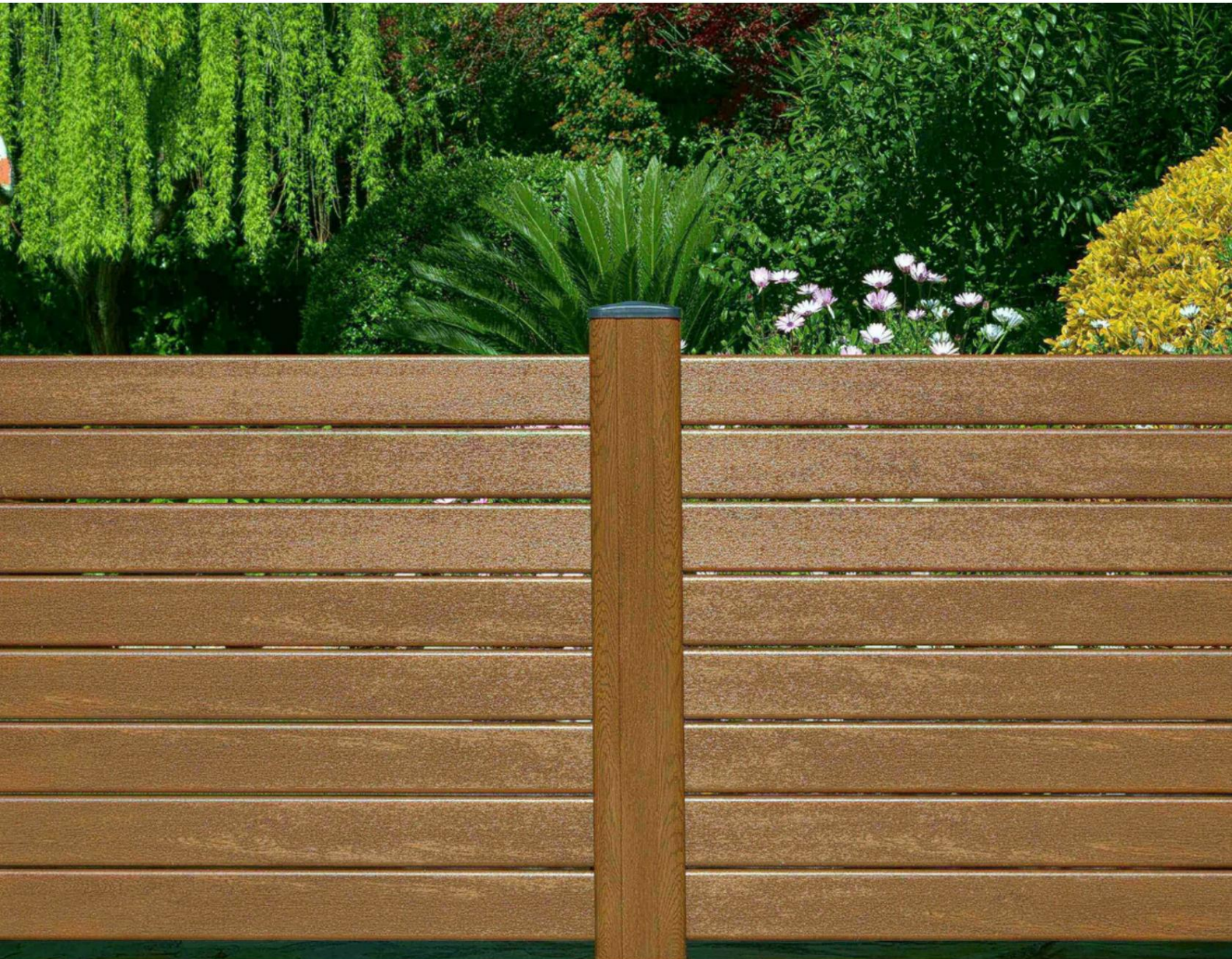
Cheville et vis
10x100 mm



Lama R séparé



Séparateur 100 lattes



2.1

MODÈLES DE CLÔTURE EN PVC

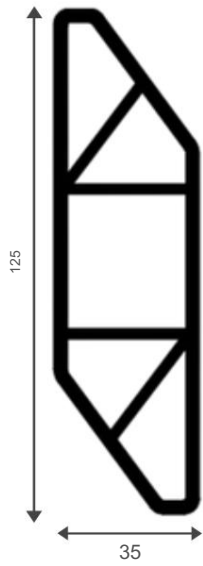
TANCA

Les clôtures sont disponibles en deux finitions de formes rhomboïdales et rectangulaires, idéales pour les clôtures extérieures. Le choix de profils de Tanca garantit l'intimité et laisse passer une grande quantité d'air pour minimiser l'impact des vents forts.

Tous nos modèles peuvent avoir un renfort métallique en acier zingué, aussi bien dans les éléments verticaux qu'horizontaux.

Mocplas fabrique ses clôtures et enclos de jardin avec renfort interne pour offrir une plus grande solidité et résistance aux structures, gagnant ainsi en sécurité et prolongeant la durée de vie utile de ses produits en toute circonstance.

CLÔTURE PVC Losange 125



DONNÉES TECHNIQUES

Profil 125 x 35 mm

Lame fixe en PVC

Nombre de lattes par mètre : 8,10 lattes/mètre

Profils en longueur à 6000 mm

Séparation maximale entre supports : 180 cm

Ancrage caché (acier zingué)

Poteau 106 x 40,5 mm avec joint de dilatation



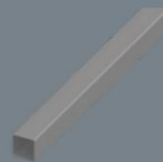
PIED POTEAU
60cm



PROFIL D'ACCUEIL



PROFIL
MOYEN

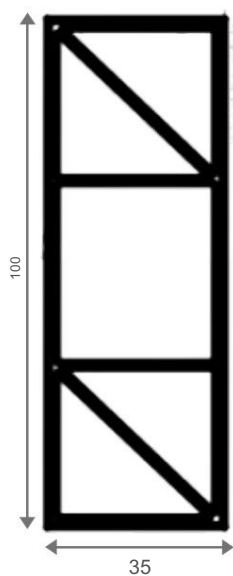


PROFIL DU POSTE
(FACULTATIF)



SÉPARATEUR
8 mm

CLÔTURE RECTANGULAIRE PVC 100



DONNÉES TECHNIQUES

Profil 100 x 35 mm

Lame fixe en PVC

Nombre de lattes par mètre : 9,50 lattes/mètre

Profils en longueur à 6000 mm

Séparation maximale entre supports : 180 cm

Ancrage caché (acier zingué)

Poteau 106 x 40,5 mm avec joint de dilatation



PIED POTEAU
60cm



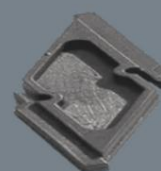
PROFIL D'ACCUEIL



PROFIL
MOYEN



PROFIL DU POSTE
(FACULTATIF)



SÉPARATEUR
4 mm




Nous utilisons des matériaux
propres et recyclés. Sans substances

produits chimiques dangereux.

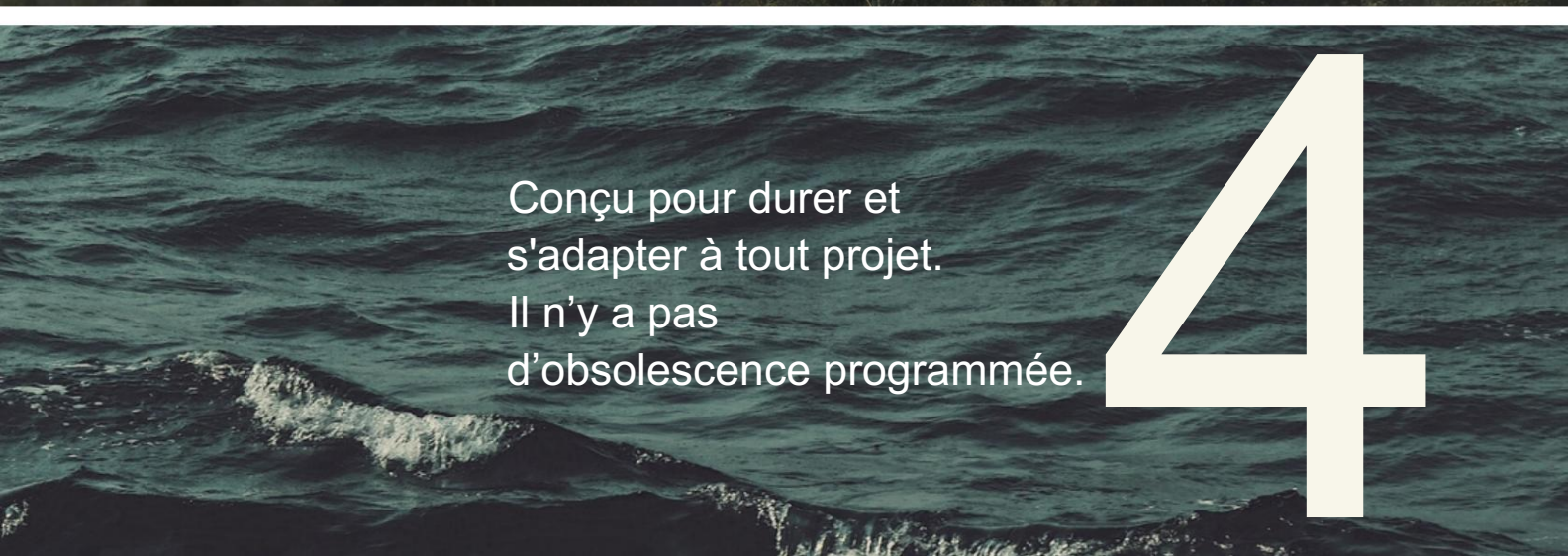


le continu produit 80 %
de déchets en moins que
matériaux conventionnels.

1 2 Notre façon de fabriquer 3



TANCA® peut être
recyclé, aidant ainsi
l'environnement.



Conçu pour durer et
s'adapter à tout projet.
Il n'y a pas
d'obsolescence programmée.

4



LONGUE DURÉE

Les pièces sont réalisées par extrusion de PVC, un matériau très résistant au passage du temps et aux agents atmosphériques, et qui ne nécessite aucun type d'entretien.



RÉSISTANT À L'HUMIDITÉ

Le PVC est par nature résistant à l'humidité et aux contaminations atmosphériques telles que les acides, les alcalis et le salpêtre. Il est insensible à la pourriture, à la rouille, aux cloques et au pelage, ainsi qu'à l'infestation par les termites ou d'autres insectes. Résiste à la formation de moisissures et offre une grande résistance aux rayures.



RÉSISTANT AUX INTEMPÉRIES

La protection anti-UV en fait un matériau idéal pour une utilisation en extérieur.

Avec une plage de température d'utilisation comprise entre -30°C et +80°C.

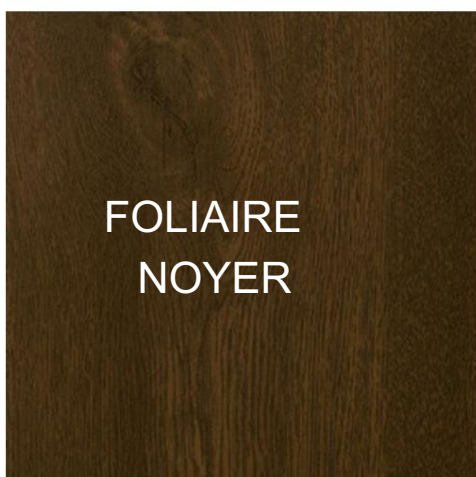
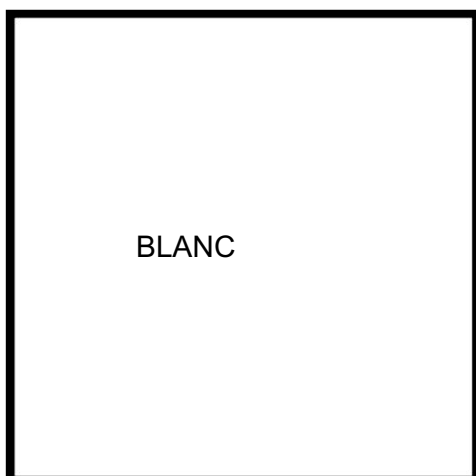


3.1 PALETTE

La vie est en couleur et les pores sont nos produits disponibles en différentes finitions et couleurs.

Grâce aux feuilles PVC coloratives vous pouvez obtenir des finitions lisses ou imitation bois. De plus, il garantit la même qualité, résistance, durabilité et facilité de lavage que la finition Vinyle blanc.





Coloris en stock : Blanc, Feuillage Chêne Doré, Feuillage Noyer, Feuillage 7016
*Autres couleurs : Merci de nous consulter



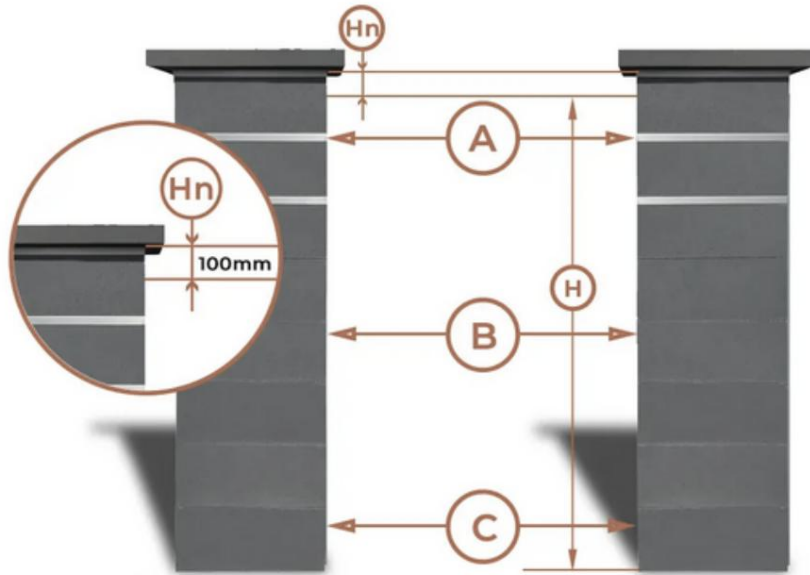
4.1

GÉNÉRAL

GUIDE DE MESURE

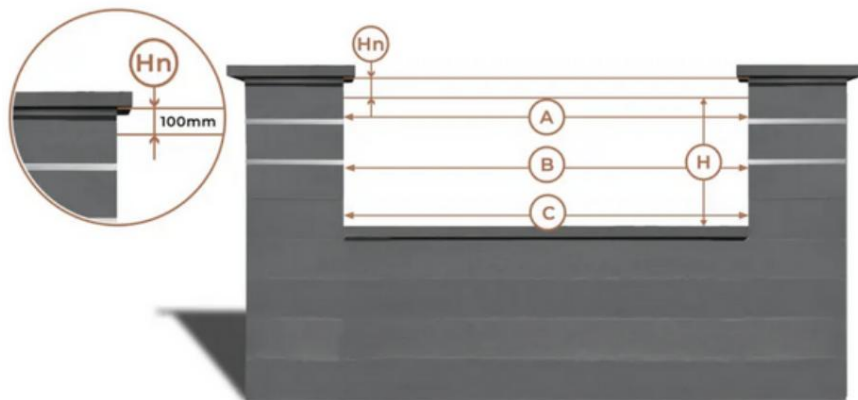
COMMENT PRENDRE SES MESURES ?

BGRTES



- (A) (B) (C) Largeur : indiquez la plus petite dimension
- (H) Hauteur : indiquer la hauteur du sol jusqu'au bas de la tête moins $\langle H_n \rangle$ 100mm de dégagement minimum.

ALLIEZ



- (A) (B) (C) Largeur : indiquez la plus petite dimension
- (H) Hauteur : indiquer la hauteur du sol jusqu'au bas de la tête moins $\langle H_n \rangle$ 100mm de dégagement minimum.



4.2

GÉNÉRAL

ENTRETIEN

ENTRETIEN

TANCA® a été conçu pour être facile à installer et à nettoyer et ne nécessite pratiquement aucun entretien. Étant situés à l'extérieur, ils peuvent nécessiter un simple entretien de temps à autre. Normalement, il suffit de pulvériser un peu d'eau avec un tuyau pour éliminer les poussières qui auraient pu adhérer.

Pour les tâches plus difficiles, vous pouvez préparer une solution d'eau et de savon neutre et utiliser un chiffon doux (par exemple en microfibre) pour nettoyer la zone. Si nécessaire, une brosse à poils très doux (comme celles utilisées pour les véhicules) peut être utilisée, en prenant soin de ne pas rayer la surface de la clôture. Pour éliminer les algues, les taches de moisissures ou les champignons, vous pouvez utiliser un lavage sous pression avec un produit non abrasif.



NOUS PRENDONS SOIN DU DÉTAIL MINIMAL

Être fabricant et formateur de granulés de PVC, d'extrusion et de profilage d'aluminium nous permet d'assurer l'approvisionnement dans la chaîne de valeur, qui, avec un système de gestion basé sur la norme ISO 9001 et des processus de fabrication de haute technologie, nous respectons l'engagement de vous offrir un produit de qualité et durable.

Tous nos articles répondent aux paramètres de la norme européenne en termes de conditions, de résistance au vent, de perméabilité à l'eau, ainsi qu'au marquage CE et disposent des certificats respectifs qui approuvent les normes et classifications correspondantes.

Ceci, associé à une équipe humaine hautement formée et qualifiée et à un vaste réseau commercial, nous permet de développer tout type de solutions pour nous adapter aux demandes du marché.





MOCAPLAS®

*Outdoor
Living*

CONTACT

C/5 2 4 r. N°oiseaux 1 et 2 P ol. En d.
Assentiment de la photo , 4 6 2 2 0
(Valence) Espagne

TÉL : + 3 4 9 6 1 5 1 3 8 4 1
FAX : + 3 4 9 6 1 5 0 2 7 5 5
info@mocaplas.com