

ROLLER Ø45

Le moteur idéal pour la motorisation
des volets roulants et des stores verticaux



Fins de course mécaniques

Réglage des fins de course facile et intuitif.

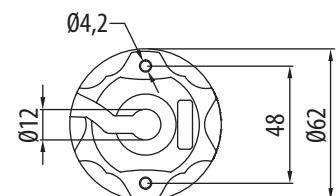
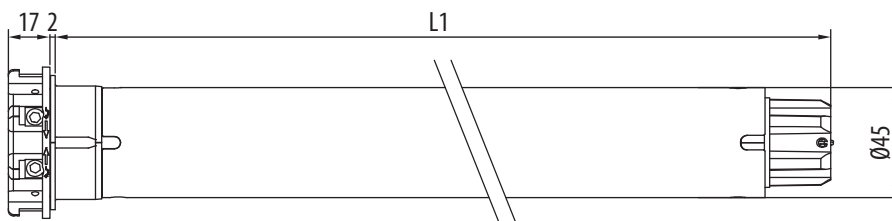
Position constante des fins de course dans le temps.



MOTEUR FILAIRE

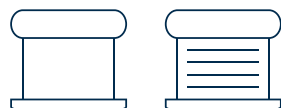


MARRON - ROTATION R1
NOIR - ROTATION R2
BLEU - NEUTRE
JAUNE - VERT ⊕



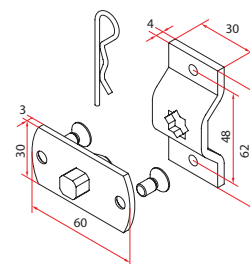
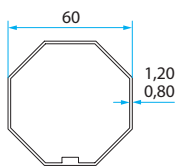
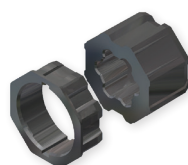
MADE IN ITALY

APPLICATION



CARACTÉRISTIQUES PRINCIPALES

EMBALLAGE UNIQUE avec adaptateur et plaque



A4505_0510

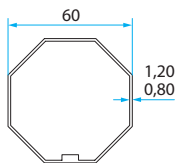
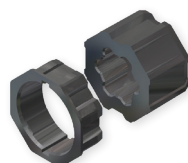
Adaptations tube octogonal 60 ép. 1 mm

A4506_0566

Support maçonnerie et store trous traversants

Code	Tête	Puissance	Vitesse	Certifications
CMB45101764	Composite	10 Nm	17 rpm	CE
CMB45201764	Composite	20 Nm	17 rpm	CE
CMB45301764	Composite	30 Nm	17 rpm	CE
CMB45401764	Composite	40 Nm	17 rpm	CE
CMB45501264	Composite	50 Nm	12 rpm	CE

EMBALLAGE UNIQUE avec adaptateur

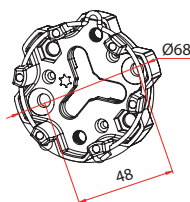


A4505_0510

Adaptations tube octogonal 60 ép. 1 mm

Code	Tête	Puissance	Vitesse	Certifications
CMB45101710	Composite	10 Nm	17 rpm	CE
CMB45201710	Composite	20 Nm	17 rpm	CE
CMB45301710	Composite	30 Nm	17 rpm	CE
CMB45401710	Composite	40 Nm	17 rpm	CE
CMB45501210	Composite	50 Nm	12 rpm	CE

A commander séparément



A4506_0638

Support en zamak à ressort

CARACTÉRISTIQUES TECHNIQUES

Couple moteur (Nm)	10	20	30	40	50
Vitesse (tr/min.)	17	17	17	17	12
Tours fin de course	25	25	25	25	25
Puissance (W)	135	195	250	275	275
Alimentation (V/Hz)	230/50	230/50	230/50	230/50	230/50
Intensité absorbée (A)	0,60	0,85	1,10	1,25	1,25
Câble 4 x 0,75 (m)	lg. 1,50	lg. 1,50	lg. 1,50	lg. 1,50	lg. 1,50
Temps de fonctionnement (min)	4	4	4	4	4
Indice de protection	IP44	IP44	IP44	IP44	IP44
Poids (kg)	2,3	2,5	3,0	3,0	3,0
L1 (mm)	496	546	546	546	546

10/17	20/17	30/17	40/17	50/12
10	20	30	40	50
17	17	17	17	12
25	25	25	25	25
135	195	250	275	275
230/50	230/50	230/50	230/50	230/50
0,60	0,85	1,10	1,25	1,25
lg. 1,50	lg. 1,50	lg. 1,50	lg. 1,50	lg. 1,50
4	4	4	4	4
IP44	IP44	IP44	IP44	IP44
2,3	2,5	3,0	3,0	3,0
496	546	546	546	546