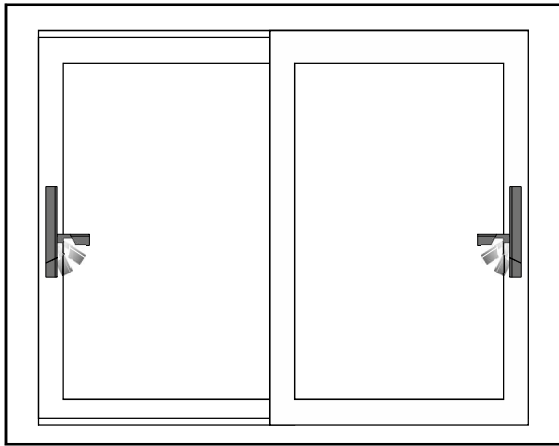


## APPLICATION



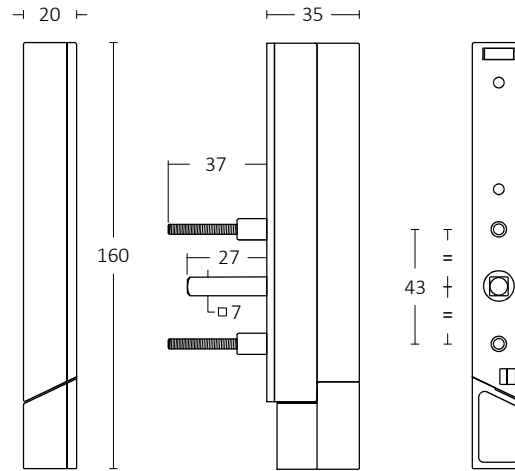
**NIEDGE...E**  
Gauche

Application intérieure dans vantail gauche

**NIEDGE...D**  
Droite

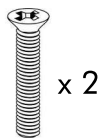
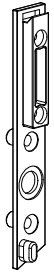
Application intérieure dans vantail droite

## DIMENSIONS



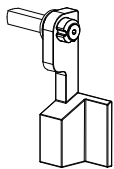
## LISTE DES PIÈCES

Base



M5x40  
DIN 965 INOX

Ensemble de levier de rotation



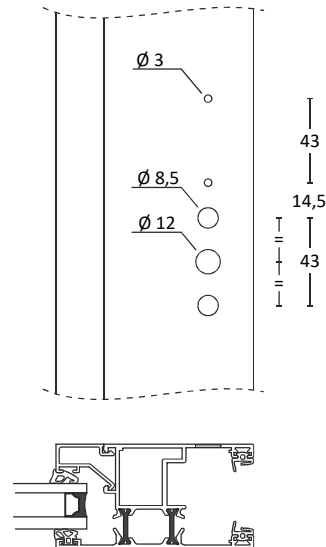
3,9x19  
DIN 7982 INOX

Corps

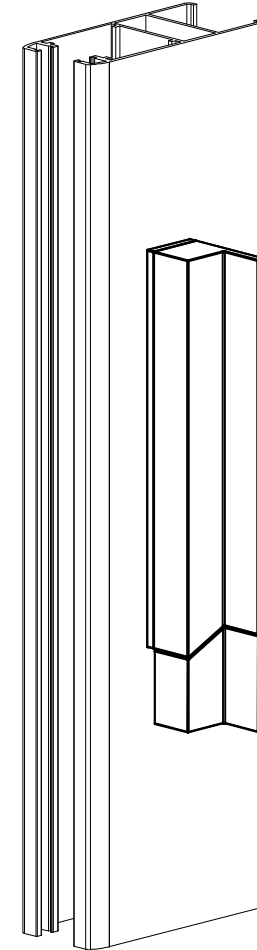


M5x6  
DIN 916 INOX

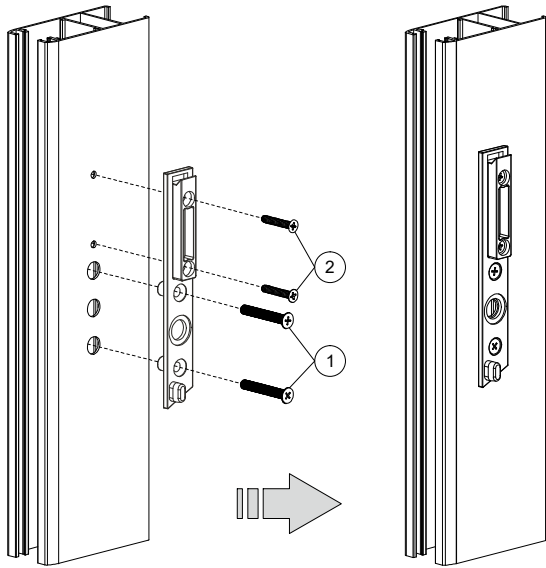
## PERÇAGE DE PROFIL



# POIGNÉE EDGE 160



**1**



1.1 fixez la base de la poignée Edge au fermail multipoint/monopoint en fixant les deux vis M5x40 DIN 965 ①

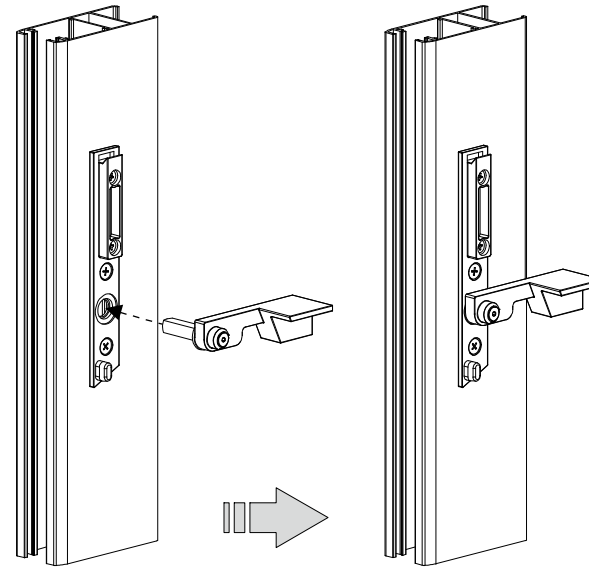
1.2 pour une meilleure fixation de la base de poignée EDGE, fixez-la directement au profilé à l'aide des deux vis 3,9x19 DIN 7982 ②

PH2



Utilisez une clé comme

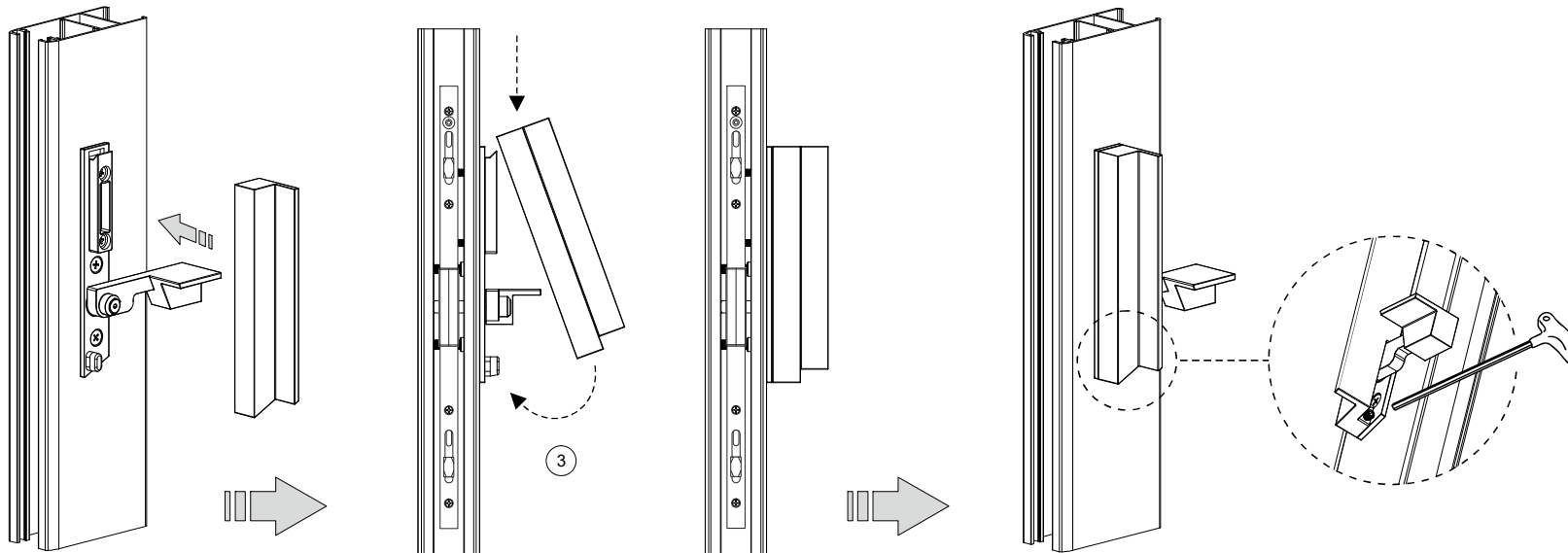
**2**



2.1 placez l'ensemble de levier de poignée EDGE au centre carré du multipoint/monopoint.

**NOTE:**  
le multipoint/monopoint doit être en position ouverte.

**3**



3.1 colque o corpo da muleta EDGE conforme a ilustração ③

3.2 depois de posicionado o corpo da muleta EDGE, aperte o perno M5x6 DIN 916

ALLEN



Utilisez une clé comme